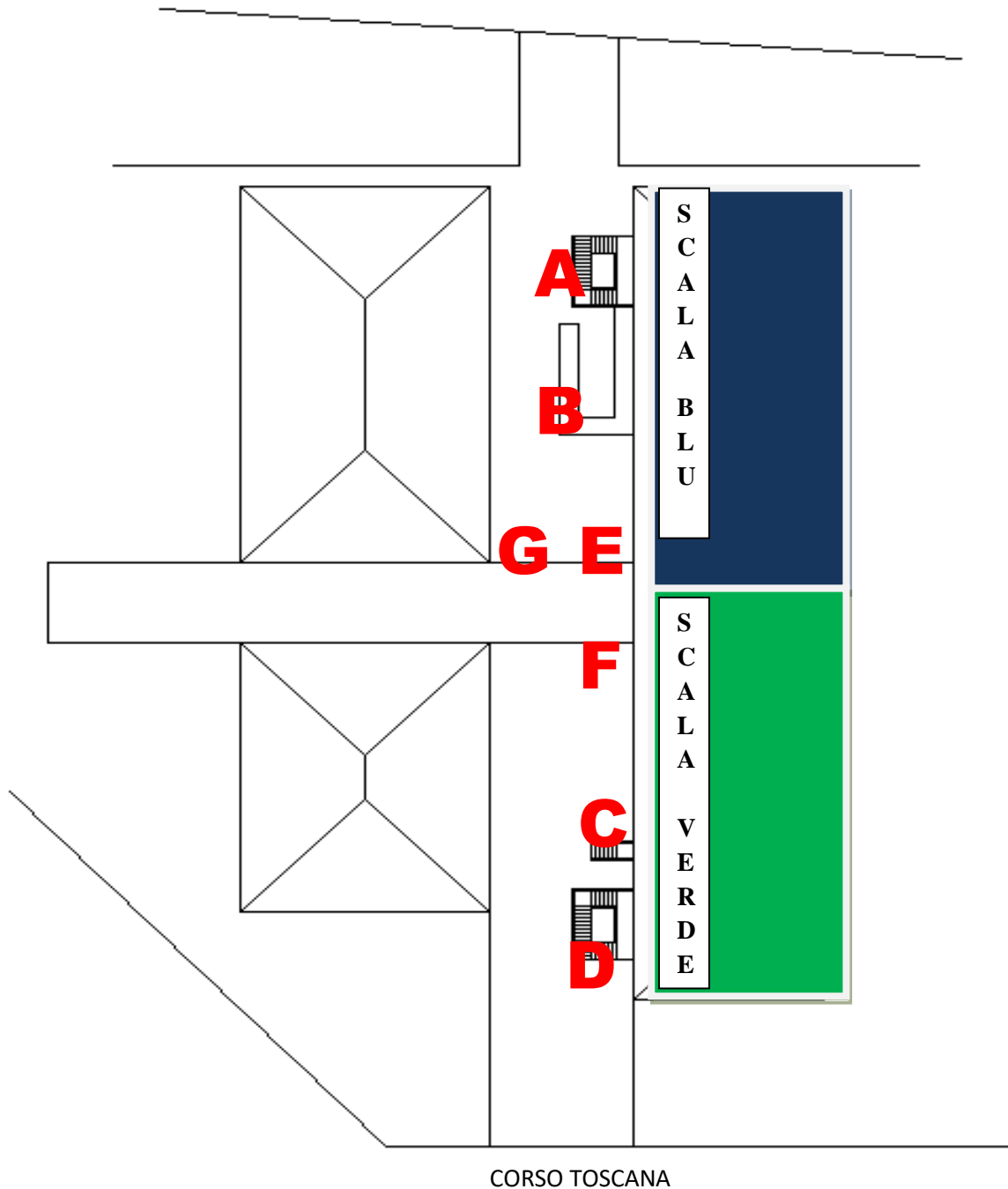


# ALL. A - FRASSATI

VIA TIRABOSCHI



## LEGENDA

- A=** SCALA DI EMERGENZA VIA TIRABOSCHI
- B=** RAMPA PER DISABILI VIA TIRABOSCHI
- C=** USCITA DI EMERGENZA CORSO TOSCANA
- D=** SCALA DI EMERGENZA CORSO TOSCANA
- E=** INGRESSO PRINCIPALE VIA TIRABOSCHI
- F=** INGRESSO PRINCIPALE CORSO TOSCANA

## **DISTRIBUZIONE ALLIEVI PER ENTRATE ED USCITE DALLA SCUOLA**

**B=** INGRESSO/USCITA ALUNNI CON CLASSI AL 1° PIANO  
AREA BLU

**A=** INGRESSO/USCITA ALUNNI CON CLASSI AL 2° PIANO  
AREA BLU

**D=** INGRESSO/USCITA ALUNNI CON CLASSI AL 2° PIANO  
AREA VERDE

**E=** INGRESSO/USCITA ALUNNI CON CLASSI AL 3° PIANO  
AREA BLU E UTILIZZERANNO LA SCALA BLU

**F=** INGRESSO/USCITA ALUNNI CON CLASSI AL 3° PIANO  
AREA VERDE E UTILIZZERANNO LA SCALA VERDE

**C=** INGRESSO/USCITA DOCENTI E PERSONALE ATA

**G=**INGRESSO/USCITA RISERVATA AGLI ESTERNI

## **DIRETTIVE**

- **SUONO DELLA PRIMA CAMPANELLA ALLE ORE 7.55 ED INIZIO DELLE LEZIONE ALLE ORE 8,00**
- **I DOCENTI TASSATIVAMENTE DOVRANNO ESSERE IN CLASSE ALLE ORE 7,55 E SOSTERANNO SULLA PORTA DELL'AULA PER AGEVOLARE L'ENTRATA DEGLI ALUNNI OLTRE CHE A VIGILARE NEI CORRIDOI**
- **GLI ALUNNI AVRANNO ENTRATA LIBERA DALLE ORE 7,55 ALLE ORE 8,00 SENZA SOSTARE DAVANTI AI CANCELLI E NEL CORTILE DELLA SCUOLA (VIGILANZA DI N. 2 COLLABORATORI ATA AI CANCELLI DI VIA TIRABOSCHI E CORSO TOSCANA)**
- **LE CLASSI SUI PIANI SARANNO DISTRIBUITE PER SEZIONI IN MODO DA AGEVOLARE IL PIU' POSSIBILE IL CAMBIO DEI DOCENTI DA UNA CLASSE ALL'ALTRA**
- **GLI ALUNNI PRIMA DI ACCEDERE A SCUOLA DOVRANNO INDOSSARE LA PROPRIA MASCHERINA CHE TOGLIERANNO SOLTANTO DOPO AVER RAGGIUNTO LA PROPRIA POSTAZIONE IN CLASSE, E' OBBLIGATORIO INDOSSARLA DURANTE GLI SPOSTAMENTI IN CLASSE O NEI CORRIDOI (DA VERIFICARE)**
- **GLI ALUNNI PRIMA DI SEDERSI AL POSTO PROVVEDERANNO A IGIENIZZARE LE MANI UTILIZZANDO IL DISPENSER POSTO IN CLASSE**
- **GLI ZAINI DEGLI ALUNNI ANDRANNO POSTI SOTTO LA PROPRIA SEDIA E NON NEI PASSAGGI TRA I BANCHI**
- **I DOCENTI PRIMA DELL'ACCESSO A SCUOLA DOVRANNO INDOSSARE LA MASCHERINA CHIRURGICA, MESSA A DISPOSIZIONE DALLA SCUOLA. IN CLASSE SI POTRA' TOGLIERE RISPETTANDO I 2 METRI DALLA PROPRIA POSTAZIONE AL PRIMO BANCO UTILE DEGLI ALUNNI. CASO CONTRARIO DOVRANNO OBBLIGATORIAMENTE INDOSSARLA (SOSTITUZIONE DELLA MASCHERINA OGNI 3/4 ORE)**
- **E' VIETATO TASSATIVAMENTE SCAMBIARSI TRA GLI ALUNNI/DOCENTI OGGETTI, ATTREZZATURA SCOLASTICA, LIBRI, BEVANDE ECC.**
- **GLI ALUNNI CHE UTILIZZERANNO LA SCALA BLU, SIA ALL'ENTRATA CHE ALL'USCITA, DOVRANNO TENERE LA SINISTRA (QUESTO ANCHE NEI CORRIDOI AL PIANO PRIMA DI ACCEDERE ALLE RISPETTIVE CLASSI) RISPETTANDO TASSATIVAMENTE IL DISTANZIAMENTO BUCCALE DI ALMENO 1 METRO INVECE GLI ALUNNI CHE UTILIZZERANNO LA SCALA VERDE, SIA ALL'ENTRATA CHE ALL'USCITA DOVRANNO TENERE LA DESTRA (QUESTO ANCHE NEI CORRIDOI AL PIANO PRIMA DI ACCEDERE ALLE RISPETTIVE CLASSI) RISPETTANDO TASSATIVAMENTE IL DISTANZIAMENTO BUCCALE DI ALMENO 1 METRO**
- **ARIEGGIARE GLI AMBIENTI ALMENO OGNI ORA**
- **I DOCENTI VIGILERANNO AFFINCHE' GLI ALUNNI RISPETTINO IL DISTANZIAMENTO FISICO E LA GIUSTA UBICAZIONE DEL BANCO**
- **I DOCENTI, PRIMA DEL CAMBIO DI CLASSE, DOVRANNO PROVVEDERE AD IGIENIZZARE IL MOUSE, LA TASTIERA DEL PC, LA CATTEDRA CON APPOSITE SALVIETTE IGIENIZZANTI MESSI A DISPOSIZIONE IN OGNI CLASSE**
- **PRIMA DELL'USCITA DALLA SCUOLA GLI ALUNNI, DIETRO SORVEGLIANZA DEL DOCENTE, PROVVEDERANNO A SISTEMARE I BANCHI RISPETTANDO LA**

**SEGNALETICA SEGNABANCO POSTA A PAVIMENTO E A LASCIARE IL BANCO COMPLETAMENTE SGOMBERO**

### **SCAGLIONAMENTO ALL'USCITA DALLA SCUOLA**

- **PIANO PRIMO E PIANO SECONDO AREA VERDE**

### **A SEGUITO**

- **PIANO SECONDO AREA BLU E PIANO TERZO AREA VERDE**

### **INFINE**

- **PIANO TERZO AREA BLU**

### **USO DEI BAGNI**

#### **1° PIANO**

**BAGNO GRANDE PER LE FEMMINE**

**BAGNO PER DISABILI PER I MASCHI**

#### **2° PIANO**

**BAGNO IN AREA BLU PER LE FEMMINE**

**BAGNO IN AREA VERDE PER I MASCHI**

#### **3° PIANO**

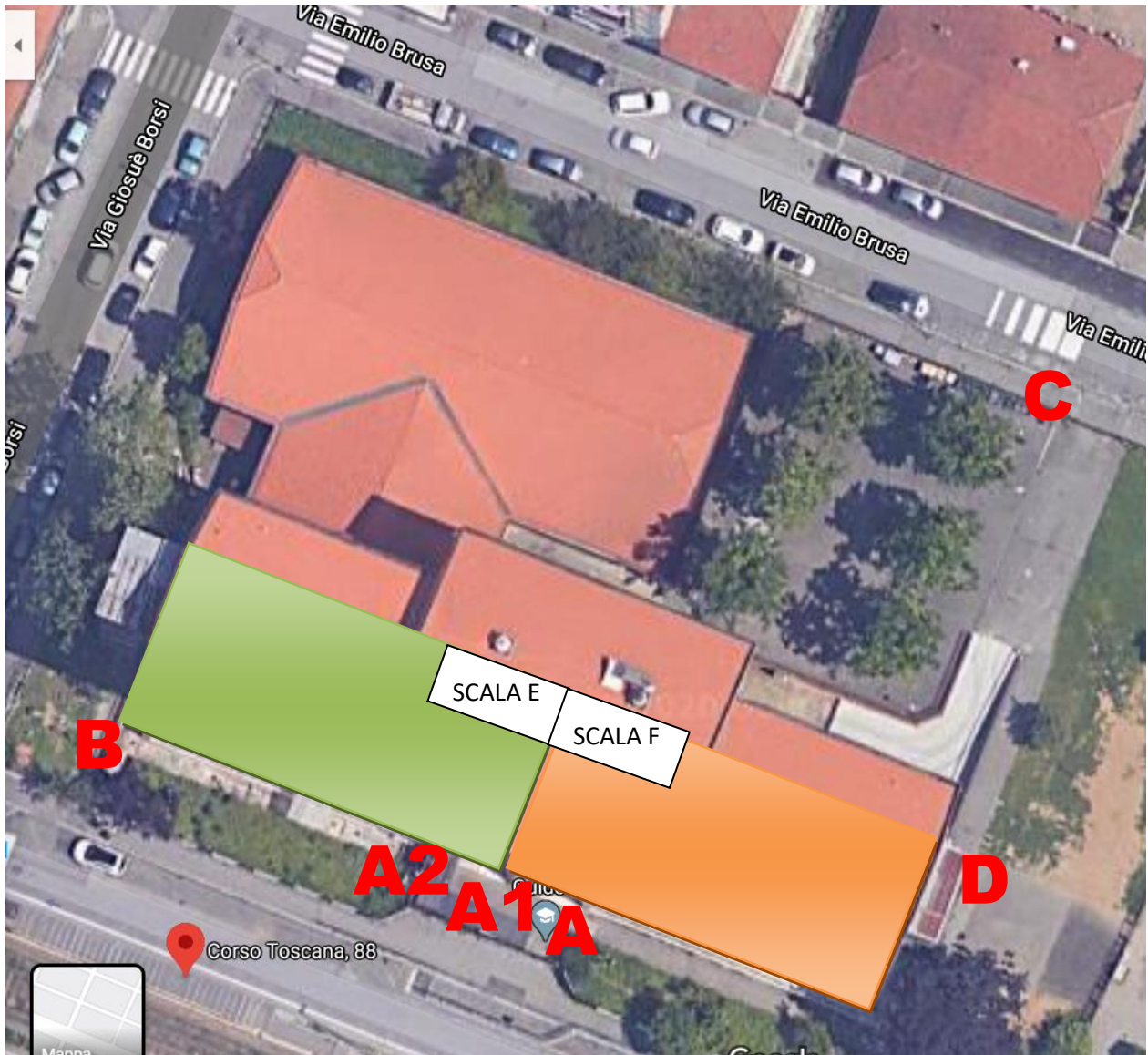
**BAGNO IN AREA BLU PER LE FEMMINE**

**BAGNO IN AREA VERDE PER I MASCHI**

**PER EVITARE GLI ASSEMBRAMENTI DURANTE GLI INTERVALLI LE USCITE PER ANDARE IN BAGNO SARANNO CONSENTITE GIA' A PARTIRE DALLE ORE 9,00, (UNO ALLA VOLTA). VERRA' MESSO A DISPOSIZIONE DEI DOCENTI UN MODULO CARTACEO DOVE SARA' ANNOTATA L'USCITA E L'ORA, IN MODO DA LIMITARE GLI ABUSI.**

**N.B. INOLTRE, SEMPRE PER EVITARE ASSEMBRAMENTI IN BAGNO, E' STATO PREVISTO UN NUMERO MASSIMO DI 8 ALUNNI (SIA PER LE FEMMINE CHE PER I MASCHI) PER OGNI PIANO, 4 IN USO E 4 IN ATTESA NEL CORRIDOIO, DEBITAMENTE DISTANZIATI TRA LORO RISPETTANDO LA SEGNALETICA POSTA A PAVIMENTO. AL RIENTRO IN CLASSE SARANNO OBBLIGATI AD IGIENIZZARSI LE MANI**

# GOZZANO



## LEGENDA

- A**= INGRESSO PRINCIPALE CORSO TOSCANA SCALA DX
- A1**= INGRESSO PRINCIPALE CORSO TOSCANA SCALA SX
- A2**= INGRESSO PRINCIPALE CORSO TOSCANA RAMPA DISABILI
- B**= SCALA DI EMERGENZA CORSO TOSCANA
- C**= INGRESSO VIA BRUSA
- D**= SCALA DI EMERGENZA ANGOLO CORSO TOSCANA

## **DISTRIBUZIONE UTENZA PER ENTRATE ED USCITE DALLA SCUOLA**

**A= INGRESSO/USCITA ALUNNI DELLE CLASSI POSTE AL 1° PIANO AREA ARANCIONE ATTRAVERSO SCALA F**

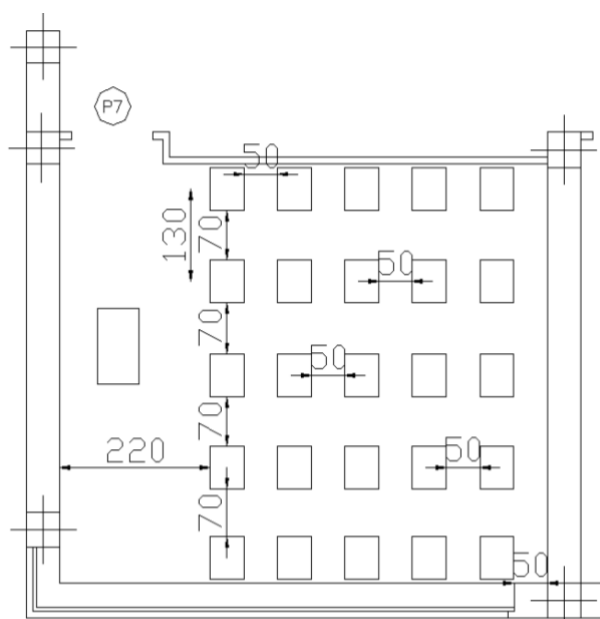
**A1= INGRESSO/USCITA ALUNNI DELLE CLASSI POSTE AL 1° PIANO AREA VERDE ATTRAVERSO SCALA E**

**A2= INGRESSO/USCITA ALUNNI, CON ENTRATA ANTICIPATA, DALLA RAMPA CHE ACCEDE AL TEATRO. GLI ALLIEVI SARANNO ACCOMPAGNATI NELLE RISPETTIVE CLASSI DAI COLLABORATORI SCOLASTICI, SUBITO DOPO IL SUONO DELLA CAMPANELLA ATTRAVERSO SCALA E**

**B= INGRESSO/USCITA ALUNNI CON CLASSI POSTE AL 2° PIANO AREA VERDE ATTRAVERSO SCALE DI EMERGENZA**

**D= INGRESSO/USCITA ALUNNI CON CLASSI POSTE AL 2° PIANO AREA ARANCIONE ATTRAVERSO SCALE DI EMERGENZA**

**C= INGRESSO/USCITA ALUNNI CON CLASSI POSTE AL 3° PIANO AREA VERDE ATTRAVERSO SCALA E ALUNNI CON CLASSI POSTE AL 3° PIANO AREA ARANCIONE ATTRAVERSO LA SCALA F**



GOZZANO - LAYOUT STANDARD

## DIRETTIVE

- SUONO DELLA PRIMA CAMPANELLA ALLE ORE 8.25 ED INIZIO DELLE LEZIONE ALLE ORE 8,30
- I DOCENTI TASSATIVAMENTE DOVRANNO ESSERE IN CLASSE ALLE ORE 8.25 E SOSTERANNO SULLA PORTA DELL'AULA PER AGEVOLARE L'ENTRATA DEGLI ALUNNI OLTRE CHE A VIGILARE NEI CORRIDOI
- GLI ALUNNI AVRANNO ENTRATA LIBERA DALLE ORE 8.25 ALLE ORE 8,30 SENZA SOSTARE DAVANTI AI CANCELLI E NEL CORTILE DELLA SCUOLA (VIGILANZA DI N. 4 COLLABORATORI SCOLASTICI AI CANCELLI)
- GLI ZAINI DEGLI ALUNNI ANDRANNO POSTI SOTTO LA PROPRIA SEDIA E NON NEI PASSAGGI TRA I BANCHI
- GLI ALUNNI PRIMA DI SEDERSI AL POSTO PROVVEDERANNO A IGIENIZZARE LE MANI UTILIZZANDO IL DISPENSER POSTO IN CLASSE
- I DOCENTI PRIMA DELL'ACCESSO A SCUOLA DOVRANNO INDOSSARE LA MASCHERINA CHIRURGICA, MESSA A DISPOSIZIONE DALLA SCUOLA E REPERIBILE PRESSO I COLLABORATORI AL PIANO TERRA. IN CLASSE SI POTRA' TOGLIERE RISPETTANDO I 2 METRI DALLA PROPRIA POSTAZIONE AL PRIMO BANCO UTILE DEGLI ALUNNI. CASO CONTRARIO DOVRANNO OBBLIGATORIAMENTE INDOSSARLA (SOSTITUZIONE DELLA MASCHERINA OGNI 3/4 ORE)
- GLI ALUNNI PRIMA DI ACCEDERE A SCUOLA DOVRANNO INDOSSARE LA PROPRIA MASCHERINA CHE TOGLIERANNO SOLTANTO DOPO AVER RAGGIUNTO LA PROPRIA POSTAZIONE IN CLASSE, E' OBBLIGATORIO INDOSSARLA DURANTE GLI SPOSTAMENTI IN CLASSE O NEI CORRIDOI
- I DOCENTI VIGILERANNO AFFINCHE' GLI ALUNNI RISPETTINO IL DISTANZIAMENTO FISICO E LA GIUSTA UBICAZIONE DEL BANCO
- E' VIETATO TASSATIVAMENTE SCAMBIARSI TRA GLI ALUNNI/DOCENTI OGGETTI, ATTREZZATURA SCOLASTICA, LIBRI, BEVANDE ECC.
- ARIEGGIARE GLI AMBIENTI ALMENO OGNI ORA

**GLI ALUNNI AL RIENTRO DAL BAGNO SARANNO OBBLIGATI AD IGIENIZZARSI LE MANI**

- **I DOCENTI, PRIMA DEL CAMBIO DI CLASSE, DOVRANNO PROVVEDERE AD IGIENIZZARE IL MOUSE, LA TASTIERA DEL PC, LA CATTEDRA E LA PENNA LIM CON APPOSITE SALVIETTE IGIENIZZANTI MESSI A DISPOSIZIONE IN OGNI CLASSE**
  
- **PER QUANTO CONCERNE LA SOMMINISTRAZIONE DEL PASTO, LE CLASSI DEL TRIENNIO USUFUIRANNO DELLA MENSA, IN 3 TURNI, LE CLASSI PRIME E SECONDE CONSUMERANNO IL PASTO NELLE RISPETTIVE CLASSI. LE AULE SARANNO SANIFICATE PRIMA E DOPO DEI PASTI DAGLI OPERATORI DELLA MENSA**
  
- **PRIMA DELL'USCITA DALLA SCUOLA GLI ALUNNI, DIETRO SORVEGLIANZA DEL DOCENTE, PROVVEDERANNO A SISTEMARE I BANCHI RISPETTANDO LA SEGNALETICA SEGNAPOSTO AFFISSA A PAVIMENTO E A LASCIARE IL BANCO COMPLETAMENTE SGOMBERO**



# PRINCIPESSA ISABELLA



**PER LA SCUOLA DELL'INFANZIA NON È PREVISTO IL DISTANZIAMENTO FISICO PER ALUNNI FINO A 6 ANNI, MA QUESTO SOLO QUANDO IL BAMBINO AVRA' RAGGIUNTO LA PROPRIA SEZIONE, MENTRE PER L'ENTRATA È OBBLIGATORIO EVITARE CHE UN ALUNNO POSSA AVERE CONTATTI CON ALTRI BAMBINI DI SEZIONI DIVERSE DALLA SUA.**

**Per la scuola dell'Infanzia si prevedono le seguenti Direttive per l'entrata e l'uscita:**

**Le sezioni al II piano (Sez. Blu e Gialli) utilizzeranno la scala interna con punti di raccolta in Atrio e Salone**

**Le sezioni al I piano (Sez. Verdi e Rossi): una sezione si raccoglierà sotto la tettoia del giardino e i genitori dell'altra sezione accompagneranno i bimbi al I piano utilizzando la scala di emergenza. All'ingresso della saletta del I piano le maestre accoglieranno i bambini per accompagnarli all'armadietto e cambiarsi.**

**Ai genitori non sarà permesso di salire nelle aule se non con appuntamento fissato precedentemente con le maestre. I genitori dovranno indossare sempre la mascherina.**

### **ENTRATE E USCITE**

**ENTRATA E USCITA DA SCALA DI EMERGENZA:** SEZIONE POSTA AL 1° PIANO - I GENITORI ACCOMPAGNANO I BIMBI IN SEZIONE UTILIZZANDO LA SCALA DI EMERGENZA

**ENTRATA CON RAGGRUPPAMENTO SOTTO LA TETTOIA DEL GIARDINO:** SEZIONE POSTA AL 1°PIANO- I DOCENTI ACCOMPAGNANO I BAMBINI AL PRIMO PIANO DALLA SCALA DI EMERGENZA UNA VOLTA RAGGRUPPATI –

**ENTRATA AULA MULTIFUNZIONE:** ALUNNI APPARTENENTI A UNA DELLE SEZIONI POSTE AL 2°PIANO – L’INSEGNANTE RAGGRUPPERA’ I BAMBINI NEL SALONE E ACCEDERA’ AL 2°PIANO ATTRAVERSO LA SCALA INTERNA-

**ENTRATA INGRESSO PRINCIPALE:** ALUNNI APPARTENENTI ALLA SECONDA SEZIONE POSTA AL 2° PIANO SI RAGGRUPPANO IN ATRIO E ACCOMPAGNATI DALLA DOCENTE SALGONO ATTRAVERSO LA SCALA INTERNA.

**PER NON PENALIZZARE NESSUNA SEZIONE SI PREVEDONO ROTAZIONI SU BASE MENSILE.**

### **SCAGLIONAMENTO ALL'USCITA DALLA SCUOLA**

**PIANO SECONDO: CLASSE POSTA IN AREA AZZURRA UTILIZZANDO L'USCITA PRINCIPALE**

#### **A SEGUITO SCAGLIONATI**

**PIANO SECONDO: CLASSE POSTA IN AREA VERDE UTILIZZANDO L'USCITA PRINCIPALE**

**PIANO PRIMO: CLASSE POSTA IN AREA AZZURRA UTILIZZANDO L'USCITA PRINCIPALE**

## **PIANO PRIMO: CLASSE POSTA IN AREA VERDE UTILIZZANDO L'USCITA PRINCIPALE**

### **DIRETTIVE**

- **I DOCENTI PRIMA DELL'ACCESSO A SCUOLA DOVRANNO INDOSSARE LA MASCHERINA CHIRURGICA, MESSA A DISPOSIZIONE DALLA SCUOLA. INOLTRE DOVRANNO INDOSSARE TALE MASCHERINA CHIRURGICA E/O VISIERA IN PLASTICA PER L'INTERA GIORNATA, SOSTITUENDOLA OGNI 3/4 ORE**
- **GLI ALUNNI PRIMA DI SEDERSI AL POSTO PROVVEDERANNO A IGIENIZZARE LE MANI UTILIZZANDO IL DISPENSER POSTO IN CLASSE**
- **E' VIETATO PORTARE A SCUOLA OGGETTI, GIOCHI O QUANT'ALTRO DA CASA**
- **OGNI CLASSE AVRA' A DISPOSIZIONE UN'AULA ASSEGNATA CHE NON POTRA' ESSERE SCAMBIATA CON ALTRE. E' VIETATO FARE ATTIVITA' COMUNI CON ALTRE CLASSI O IN SPAZI COMUNI, OGNI CLASSE DOVRA' OBBLIGATORIAMENTE UTILIZZARE ATTREZZATURE SCOLASTICHE, GIOCHI, MATERIALE DIDATTICO ASSEGNATO SENZA ALCUNA POSSIBILITA' DI INTERSCAMBIO**
- **LAVARSI O IGIENIZZARSI LE MANI PIU' VOLTE NELLA GIORNATA**
- **ARIEGGIARE GLI AMBIENTI ALMENO OGNI ORA**
- **EVITARE CHE ALUNNI DI CLASSI DIVERSE POSSANNO RITROVARSI NEI BAGNI**
- **LA SOMMINISTRAZIONE DEL PASTO AVVERRA' PRESSO LE RISPETTIVE AULE**
- **E' IMPORTANTE CHE I LETTINI PER IL RIPOSO POMERIDIANO VENGANO ASSEGNATI E DISTINTI, ALL'INIZIO DELL'ANNO SCOLASTICO, PER OGNI SINGOLA CLASSE IN MODO DA EVITARE EVENTUALI SCAMBI**
- **ASSICURARE UN'APPROFONDITA PULIZIA DELLA BIANCHERIA**